

Cellule UV

Notice Technique

Une cellule UV compacte et étanche avec circuit électronique intégré . Testée et certifiée par la société British Gas , la cellule est compatible avec toute la gamme des contrôles de flamme Pactrol.



DESCRIPTION

La cellule Pactrol UV est spécialement conçue pour s'adapter à tous les boîtiers de contrôle de flamme PACTROL, à l'exclusion de tous autres boîtiers. Un circuit imprimé intégré dans la cellule permet une rectification du signal de flamme afin d'être compatible avec un signal de sonde d'ionisation. De ce fait , tous les contrôles de flamme Pactrol acceptent indifféremment un signal de flamme provenant d'une sonde d'ionisation ou d'une cellule UV sans aucune modification sur les boîtiers.

CARACTERISTIQUES TECHNIQUES

Alimentation

Tension	230 V (+/- 10 %) 115 V (modèle UV V)
Fréquence	50/60 Hz

Détection de flamme

Courant d'ionisation maximum	5 μ A
Courant minimum	2.5 μ A

Temps de réponse

apparition de la flamme	100 ms
disparition de la flamme	75 ms

Environnement

Température de fonctionnement	-5/+85 °C
Poids	85 g
Dimensions	104 mm x \varnothing 25.4 mm
Raccord de fixation	BSP 1/2 "

Cellule UV

Notice Technique

CONSTRUCTION

Le détecteur UV et son pré amplificateur sont logés dans un tube aluminium étanche aux gaz. L'extrémité du tube est équipé d'un quartz de 2 mm d'épaisseur. La cellule Pactrol UV doit être monté à l'extrémité d'un tube de visée ou au brûleur (pas de vis Mâle en 1/2 BSP). Les raccordements électriques sont faits dans un connecteur enfichable qui facilite l'installation ou le remplacement des cellules. L'amplificateur intégré de la cellule UV permet une variation importante de la tension d'alimentation sans altérer ses performances.

INSTALLATION

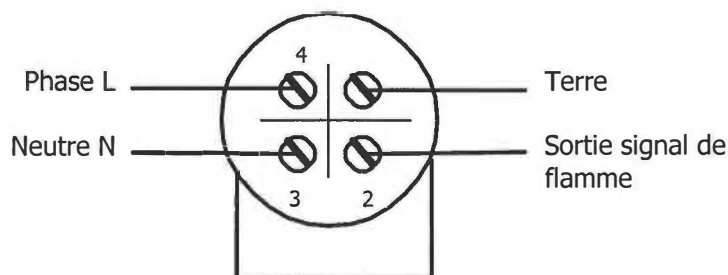


Avant toute installation ou remplacement, vérifiez que le type et la tension de la cellule corresponde à l'application .

Recommandations de montage :

- ◆ La cellule UV doit être autant que possible dirigée vers la base de la flamme pour obtenir une radiation Ultra Violette maximale.
- ◆ Aucune autre flamme ou source d' UV ne doit se trouver dans l'angle de visée de la cellule.
- ◆ La cellule UV doit avoir une visée ininterrompue de la flamme pour la contrôler.
- ◆ L'étincelle d'allumage ne doit pas se trouver dans l'angle de visée de la cellule UV car des radiations UV parasites entraîneraient la mise en sécurité du contrôleur.
- ◆ Si possible, un piquage d'air sera fait sur le tube de visée de flamme. Cet air permettra d'une part un refroidissement de la cellule UV et de son quartz, et d'autre part permettra de réduire les dépôts de combustion sur le quartz.

Le connecteur 4 pôles de la cellule UV doit être raccordé avec un câble PVC de bonne qualité (un câble coaxial n'est pas conseillé). Le câble utilisé doit d'un seul tenant et d'une longueur raisonnable (maximum 25m). La broche 1 du connecteur doit être relié directement à une borne de terre (bien vérifier la terre de



Raccordement Electrique

Cellule UV

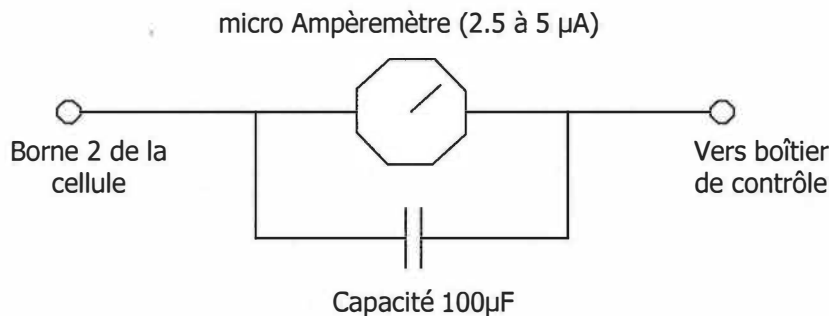
Notice Technique

CONTROLE DU COURANT DE FLAMME

Le circuit ci dessous permet un contrôle du courant de flamme détecter par la cellule UV.

On placera entre la borne 2 de la cellule UV et la borne d'entrée du signal de flamme du contrôleur Pactrol un micro ampèremètre sur lequel on placera en parallèle une capacité de 100 μ F.

Un courant compris entre 2.5 μ A et 5 μ A doit être obtenu. Si ce courant est inférieur à 2.5 μ A , il est possible que les contrôleurs de flamme se mettent en sécurité.



ENTRETIEN



Couper l'alimentation électrique avant toute intervention sur la cellule. Toute intervention doit être faite par un personnel qualifié.

Pour des raisons de sécurité, les cellules UV doivent être remplacées après 10000 ou 15000 heures de fonctionnement selon les conditions d'utilisation (température ambiante,..).

Quand la cellule est utilisé dans un environnement très poussiéreux , le quartz doit être nettoyé fréquemment afin de prévenir une perte du courant de flamme et donc des mises en sécurité intempestives (L'utilisation d'un tissu de nettoyage approprié est souhaitable).

Si la cellule UV présente un quelconque défaut , renvoyer celle ci à l'importateur qui se chargera de l'expertiser .N'essayer pas de réparer ou de ressouder les composants du circuit imprimé , cela entraînera la perte de la garantie constructeur.

Les cellules défectueuses doivent être retourné en bon état général avec leur emballage d'origine chez l'importateur des produits. Il est bon de préciser en retournant l'appareil les conditions de fonctionnements (application , câblage électrique , ...).

Les produits peuvent évoluer selon les développements et les normes. Les informations de cette notice peuvent ne plus être d'actualité. Le constructeur et l'importateur sont à votre service pour vous fournir ces informations supplémentaires . En cas de gros changements, une nouvelle notice sera diffusée.