

NOTICE D'INSTRUCTIONS

ÉQUIPEMENT **MA 310.1**
MA 1310

NOTICE NTC 2141

RENSEIGNEMENTS TECHNIQUES

Équipement 2 allures pour brûleurs à mazout de débit supérieur à 30 kg/h

Type MA 310-1 : boîte seule - le discontacteur est livré séparément

Type MA 1310 : ensemble sous coffret tôle composé de la boîte MA 310-1 et d'un discontacteur X12

Utilisation en courant triphasé	}	+ 10 %	
220 V ou 380 V avec neutre		- 15 %	
Fréquence		50 Hz	
Puissance nominale	{	220 V - 3 kW 380 V - 5,5 kW	
- du moteur avec discontacteur X12			
- du transformateur d'allumage			400 VA
- de l'électro-vanne			400 VA
Eclairage minimum de la cellule		30 lux	
Signalisation tension réseau		2 A	
Température ambiante maximum permise			
pour l'équipement		40° C	
pour la cellule		70° C	
Consommation en marche normale		15 VA	
Porte cellule type		8205	

Temporisations compensées contre les variations de température

Préventilation et préallumage simultanés 30 sec.

Post allumage 20 sec.

Intervalle de temps entre démarrage
1ère allure et 2ème allure 20 sec.

Sécurité au démarrage

- pour brûleur supérieur à 30 kg/h 5 sec.

- pour brûleur inférieur à 30 kg/h 10 sec.

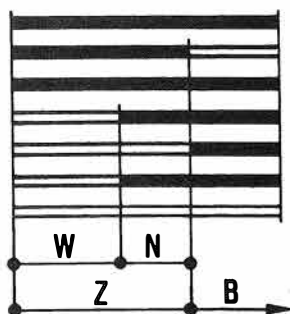
Sur extinction de flamme pendant la marche : arrêt immédiat du brûleur.

Une seule tentative de redémarrage après un temps d'attente de 30 secondes.

DIAGRAMME DE FONCTIONNEMENT

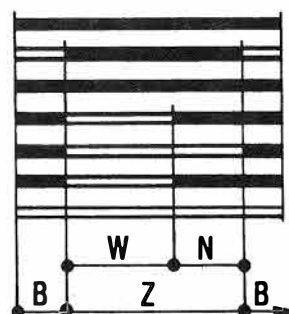
A : Démarrage normal avec allumage

Régulateur
Allumage
Moteur Ventil.
EV 1^e allure
EV 2^e allure
Flamme
Sécurité



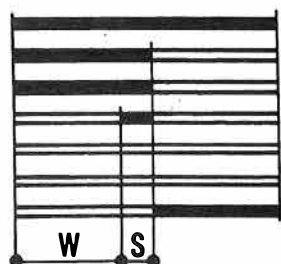
B : Extinction de flamme avec réallumage

Régulateur
Allumage
Moteur Ventil.
EV 1^e allure
EV 2^e allure
Flamme
Sécurité



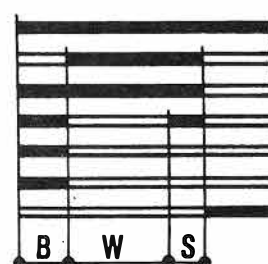
C : Démarrage sans allumage

Régulateur
Allumage
Moteur Ventil.
EV 1^e allure
EV 2^e allure
Flamme
Sécurité



D : Extinction de flamme sans réallumage

Régulateur
Allumage
Moteur Ventil.
EV 1^e allure
EV 2^e allure
Flamme
Sécurité



W : Préventilation et Préallumage

N : Durée de Postallumage

Z : Temps d'allumage

B : Marche normale

S : Temps de sécurité

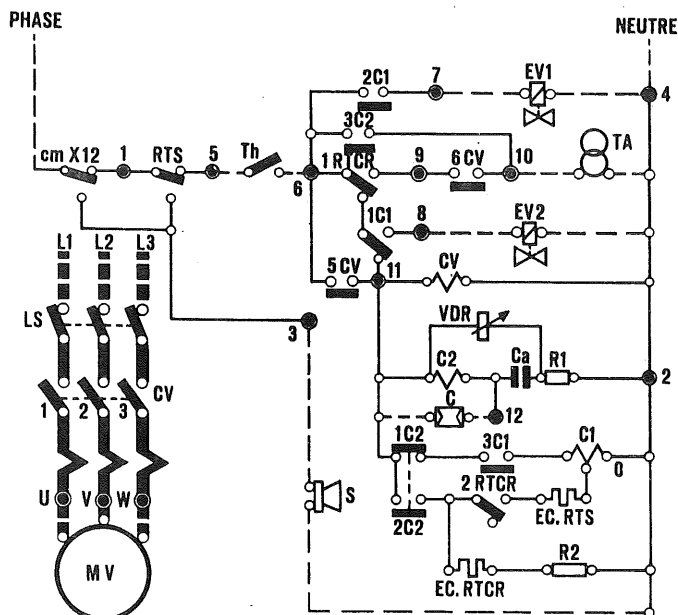


Études et Constructions - Électronique et Électromécanique
Département Régulation

FABRICATION SOUS LICENCE

Petercem

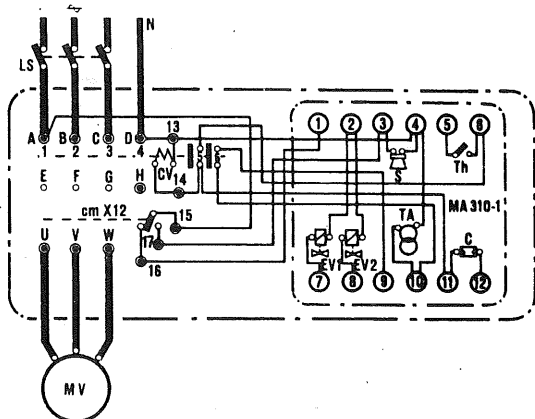
SCHÉMA DE PRINCIPE




Cmx12 - Contact à maxima du discontacteur
 Th - Thermostat
 EV1 - Electrovanne 1ère allure
 TA - Transformateur d'allumage
 EV2 - Electrovanne 2ème allure

CV - Discontacteur ventilateur
 C - Cellule photorésistante
 S - Signalisation tension réseau
 LS - Limiteur sécurité triphasé
 MV - Moteur ventilateur brûleur

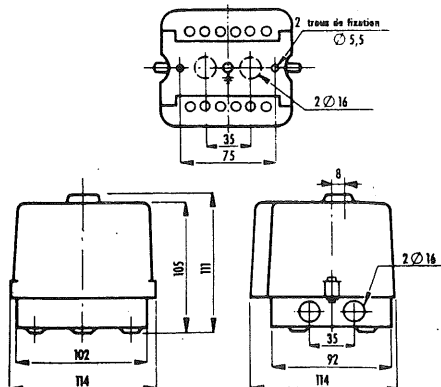
SCHÉMA DE RACCORDEMENT



Cmx12 - Contact à maxima du discontacteur
 Th - Thermostat
 EV1 - Electrovanne 1ère allure
 TA - Transformateur d'allumage
 EV2 - Electrovanne 2ème allure
 - Alimentation réseau
 CV - Discontacteur ventilateur X12
 C - Cellule photorésistante
 S - Signalisation tension réseau
 LS - Limiteur sécurité triphasé
 MV - Moteur ventilateur brûleur
 N - Neutre

ENCOMBREMENT

Type MA 310-1



Type MA 1310

