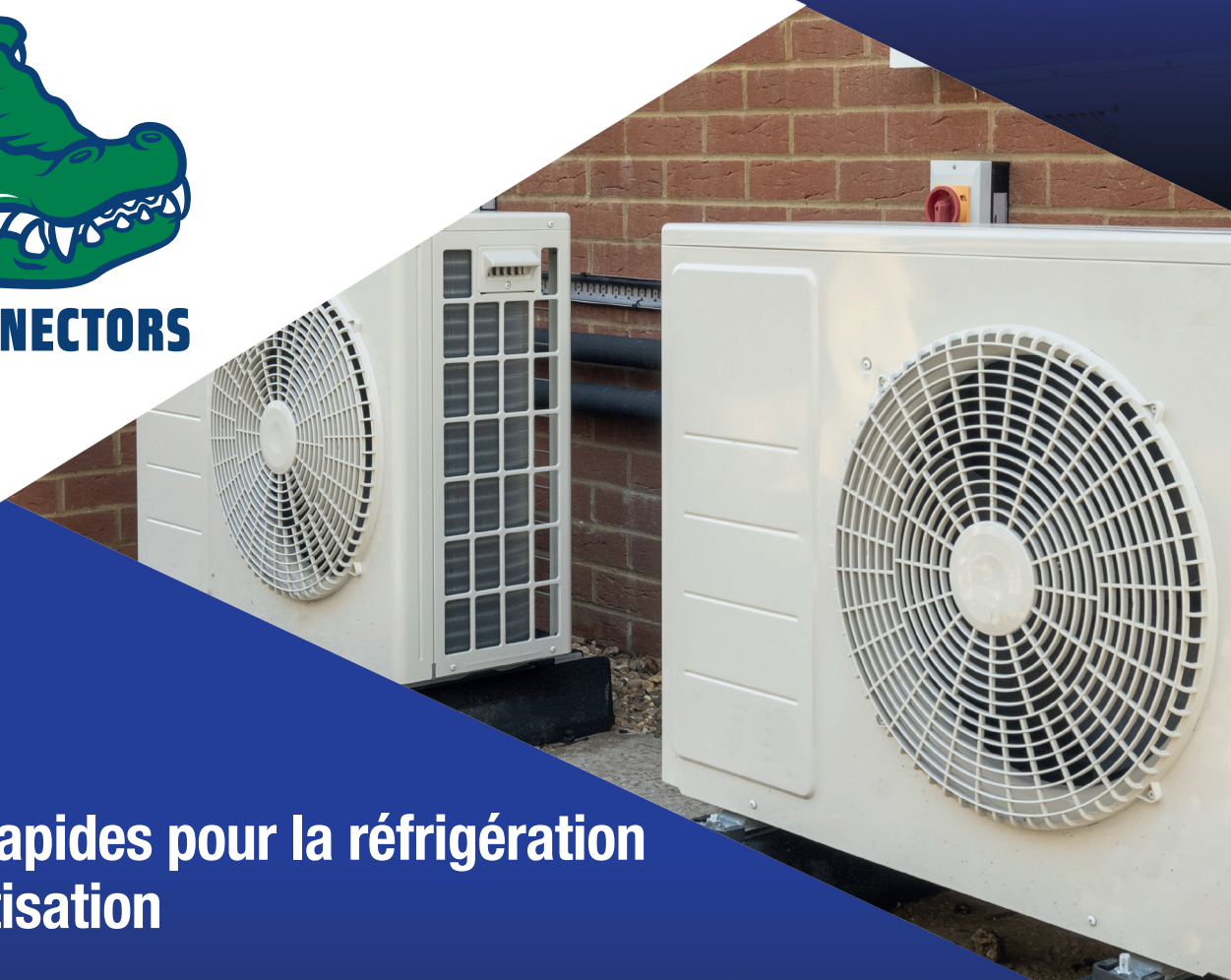




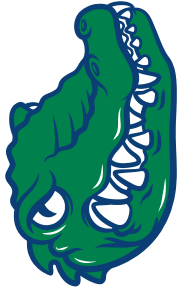
CAÏMAN CONNECTORS



Raccords rapides pour la réfrigération et la climatisation

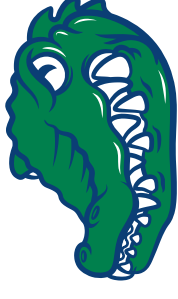


3, rue Jules Verne Parc d'Activités Airspace • 33187 LE HAILLAN Cedex • FRANCE
Tél. 05 56 08 62 59 • Fax : 05 56 42 58 15 • www.cbm.fr • info@cbm.fr



CAÏMAN CONNECTORS

GAMME DE RACCORDS RAPIDES FRIGORIFIQUES

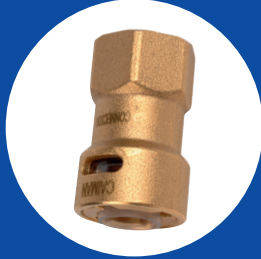


CAÏMAN CONNECTORS

- HCFC & HFC gaz réfrigérants • Pression max : 45 bars • Température : -40°C à + 120°C
- Enfonceur pour connecter • Corps robuste en bronze • Aucune fuite grâce à un système de double joint

RACCORDS DROITS

pour raccordement unité
1 côté raccord taraudé /
1 côté raccord rapide



RACCORDS DROITS

Code CBM	Ø
RAC54030	1/4 x 1/4 Taraudé
RAC54032	3/8 x 3/8 Taraudé
RAC54034	1/2 x 1/2 Taraudé
RAC54036	5/8 x 5/8 Taraudé

UNIONS DROITS

2 côtés raccords rapides



UNIONS DROITS

Code CBM	Ø
RAC54002	1/4
RAC54004	3/8
RAC54006	1/2
RAC54008	5/8
RAC54009	3/4

UNIONS COUDÉES 90°

2 côtés raccords rapides

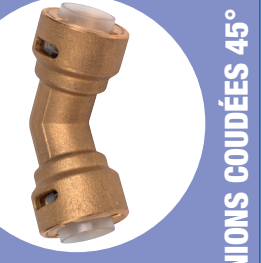


UNIONS COUDÉES 90°

Code CBM	Ø
RAC54010	1/4
RAC54012	3/8
RAC54014	1/2
RAC54016	5/8
RAC54017	3/4

UNIONS COUDÉES 45°

2 côtés raccords rapides



UNIONS COUDÉES 45°

Code CBM	Ø
RAC54040	1/4
RAC54042	3/8
RAC54044	1/2
RAC54046	5/8

UNIONS T

3 côtés raccords rapides



UNIONS T

Code CBM	Ø
RAC54050	1/4
RAC54052	3/8
RAC54054	1/2
RAC54056	5/8

T DE SERVICE

1 côté raccord rapide



UNIONS T

Code CBM	Ø
RAC54060	1/4
RAC54062	3/8
RAC54064	1/2
RAC54066	5/8

OUTIL EXTRACTEUR



Code CBM	Ø
RAC54080	1/4
RAC54082	3/8
RAC54084	1/2
RAC54086	5/8

INSTALLATION

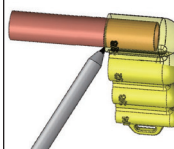
Couper Tube



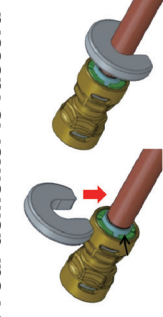
Ebavurer



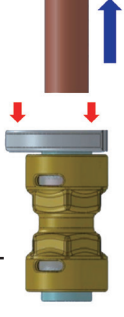
Marquer la profondeur (option)



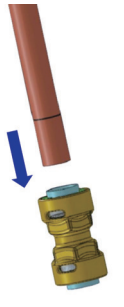
Pour démonter le raccord



Presser pour déconnecter le clip du raccord et sortir tube



Pousser le tube dans le raccord



PRÉCAUTIONS

- Bien vérifier que le tube soit propre et que le raccord et le tube n'ont aucunes marques
- Ne pas mettre le doigt à l'intérieur du raccord



Technologies et composants pour le genre climatique

www.cbm.fr • info@cbm.fr