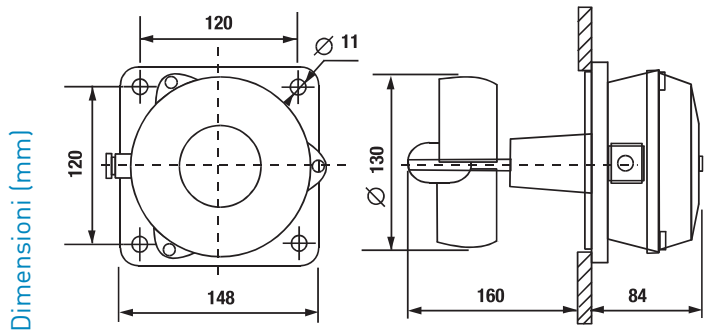


FAN02082

Indicateur de niveau à pales pour poudres et granules

Apte pour contrôler le niveau de poudres et granulés dans des réservoirs ou entrepôts, pour la signalisation du niveau haut et bas, pour le contrôle transporteur, pour les approvisionneurs etc.



Type	Saut de niveau	Tension de fonctionnement	Température ambiante de fonctionnement	Degré de protection
ASE à 4 pales	50 mm fixe	230 Va.c.	-20 ÷ 80 °C	IP54

CARACTERISTIQUES ELECTRIQUES

Moteur synchrone: 4.5VA, tension de fonctionnement et fréquence 230Va.c. 50Hz

2 SPDT microrupteurs:

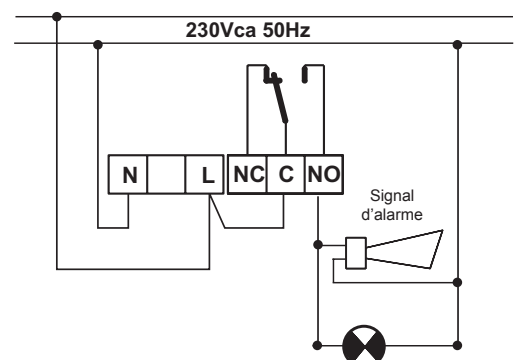
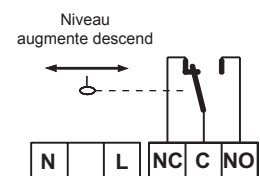
- pour le contrôle du moteur
- pour l'opération.

Tension nominale d'isolation U_i 380Va.c.

Courant thermique lth 10A

Tension d'exploitation :

	220V~	250V~
Charge résistive	AC-12	- 10A
Charge inductive	AC-15	- 4A
Courant continu	DC-13	0,2A -



HOLOGATION ET STANDARDS

Conforme à EN 60947-5-1 standards.

INSTALLATION

Raccord à bride avec montage vertical et horizontal

Connexion par bloc de borne d'alimentation de puissance du moteur

Connecter le micro pour ajustement automatique du niveau

Activer le moteur électrique pour la rotation libre de l'hélice.

Le blocage de l'hélice doit débloquer le micro.

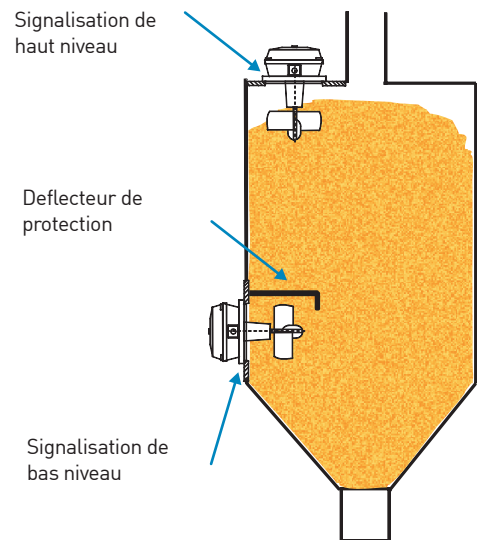
Il est recommandé d'installer l' ASE loin de stockages des lieux de chargement et loin de la présence de matériaux à haute densité et de le protéger par un dispositif réfléchissant l'arbre et l'hélice.

NIVEAU MAXIMAL

L'installation de l'appareil s'effectue habituellement sur le côté de la tête du réservoir.

NIVEAU MINIMUM ET MOYENNE

Généralement, le dispositif est monté horizontalement. Pour les petits réservoirs, prolongeant l'essieu on peut le monter aussi bien sur le côté de la tête. Pour matériaux légers et fluides sont utilisés vis avec de grandes lames. Pour les grandes tailles on préfère vis à lames souples.



A

FONCTIONNEMENT

Des éléments qui déterminent le fonctionnement sont le moteur synchrone et son couple

Le matériau empêche la rotation de l'hélice jusqu'à l'arrêt.

Adapte pour contrôler les matières (telles que les granules et les poudres) avec un poids spécifique d'environ 0,7 kg/dm³.

Lorsque le matériau empêche la rotation de la vis, le moteur électrique avec la force de son couple agit sur le micro-interrupteur, qui ferme ou bien ouvre le circuit électrique (24 280Va.c. 10A) et le second micro-interrupteur arrête le moteur, déconnectant l'alimentation.

En réduisant le niveau, l'hélice est libérée et à travers le ressort de rappel du moteur et du micro passe automatiquement dans la position initiale.

NB Si vous souhaitez utiliser pour contrôle un second micro, la tension utilisée doit être la même choisit avec la tension d'alimentation du moteur.

CARACTERISTIQUES

Coffret en aluminium

Hélice à 4 pales en acier inoxydable

Arbre d'embrayage monté sur roulements à billes étanches

Connexion de sortie avec presse-thermoplastique antichoc G 1 / 2

Stockage et température de transport: -25 / 70°C

Poids: 2.2 kg.