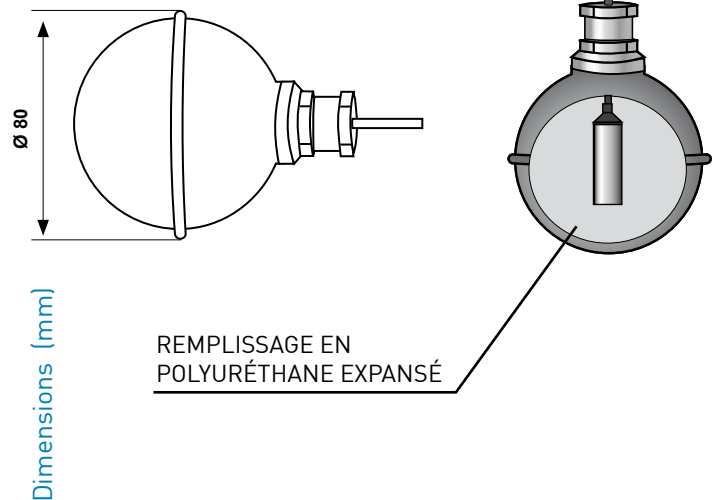


FAN02070 à 76

Interrupteurs à flotteurs immergés pour gasoil

Aptes pour contrôler directement le niveau du gasoil (version en polyuréthane).



	Longueur du câble mt	Matériel du câble	Courant de commutation	Pression d'immersion maxi bar	Température maxi du fluide °C	Degré de protection	Disponibilité
A96C	5	polyuréthane	5A 250 Vc.a.	4	60	IP68	disponible
A96D	15	polyuréthane	5A 250 Vc.a.	4	60	IP68	disponible
A96E	5	silicone	5A 250 Vc.a.	4	130	IP68	sur demande
A96G	15	silicone	5A 250 Vc.a.	4	130	IP68	sur demande

CARACTÉRISTIQUES ÉLECTRIQUES

Pour la commande de la bobine du contacteur; pas apte à la commande directe du moteur.
Câble électrique section 2 x 1 mm² + terre.

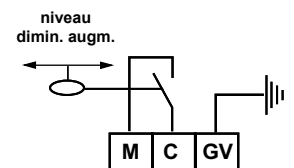
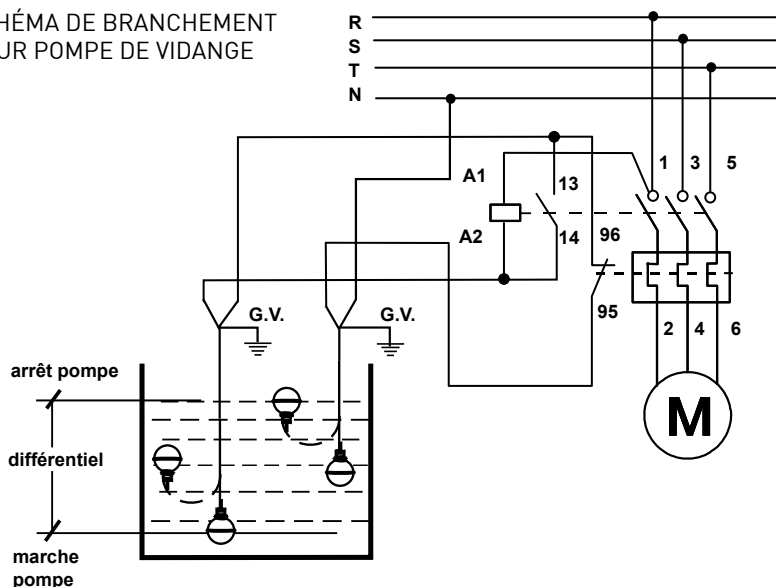


SCHÉMA DE BRANCHEMENT POUR POMPE DE VIDANGE



RÉGLEMENTATIONS ET HOMOLOGATIONS

Répondant aux normes EN 60730-2-16.

FONCTIONNEMENT

Pour contrôler le niveau de minimum ou maximum, utiliser un seul régulateur.

Pour déterminer un saut de niveau du liquide contrôlé au-delà de 1,5 - 2 cm, utiliser 2 régulateurs montés en correspondance du point de niveau maximum et minimum désiré.

CARACTÉRISTIQUES

Flotteur immergé étanche.

Corps extérieur du flotteur en acier AISI 304.

Chambre interne étanche en polyuréthane expansé.