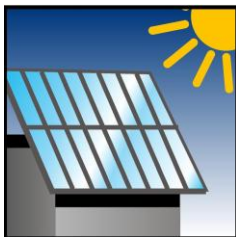


# ANTIGEL Prêt à l'emploi - EAU05054



## SG92HFL cod. ARTICASG

### ANTIGEL NON TOXIQUE - SPÉCIFIQUE POUR INSTALLATIONS SOLAIRES

Liquide antigel incolore. Grâce à sa composition spéciale et à une faible toxicité, est aussi utilisé dans les industries alimentaires, pharmaceutiques et cosmétiques.

Ayant un paquet inhibiteur efficace, il empêche la corrosion des métaux. ARTICA SG est un antigel à base de glycol mono-propylène et il est caractérisée par l'absence des amines et des nitrites. ARTICA SG protège tous les métaux de la corrosion, en particulier l'aluminium et le cuivre (qui constituent les principaux composants d'un circuit de refroidissement ou de chauffage). Il est nécessaire dans tous les cas où le réfrigérant liquide peut être, accidentellement, en contact avec la substance réfrigérée.

### Caracteristiques chimiques/phisiques

### Specifications ARTICA SG

Poids specifique 15/15 °C	1,04 - 1,06 kg/l
pH (Solution d'eau, vol. 50%)	8,5-10,0
Contenu d'eau	4,5 %max
Alcalinité de reserve	15 min
Cendres	1,5% max
Point d'ébullition	155 °C min
Point de Congélation (sol. 50%)	- 33 °C max
Viscosité 20 °C	60,5 cps
Odeur	mince
Écume	50/2 (ml/sec) max
Solubilité dans l'eau	complète
Point d'inflammabilité	113 °C
Coefficient d'expansion	0.00072

### MODE D'EMPLOI:

nettoyer les parties de l'installation suivant les règles en vigueur (UNI CTI 8065, 8364, 8884- traitement de l'eau dans les systèmes de chauffage), faire un décapage, si nécessaire, pour enlever la rouille ou de soudure avec un produit approprié Euroacque.

Préparer le mélange en mélangeant de l'antigel dans l'eau et non vice-versa.

Introduire le mélange dans le circuit à partir du point le plus accessible en proximité de la pompe de la chaudière.

Laissez tourner le système à froid pour quelques heures, et après avoir démarré la chaudière, décharger où il y a une mauvaise circulation.

ATTENTION:

**Pour une bonne inhibition de la corrosion n'utilisez pas moins de 30% d'antigel. 40%/70% pour les installations solaires. Vérifier toujours la densité de l'antigel et son efficacité.**

**POINT D'EBULLITION/CONGELATION:**

DANS UNE SOLUTION D'EAU:

% ARTICA SG	P. CONGELATION (°C)	P. D'EBULLITION (°C)
20	- 8	101
30	- 14	103
40	- 22	103
50	- 33	104
60	- 48	106
100	- 60	160

**TOXICITE:**

La valeur LD50 est généralement utilisée pour établir la toxicité orale, plus haut sera la valeur la toxicité est plus réduite.

La LD50 de glycol mono-propylène est 33g/kg, cette valeur est cinq fois supérieure au valeur de l'antigel à base de glycol d'éthylène traditionnel (LD50 de 6,2 g / kg).

**Densité/ P. de congélation  
Solution d'eau à 15 °C**

