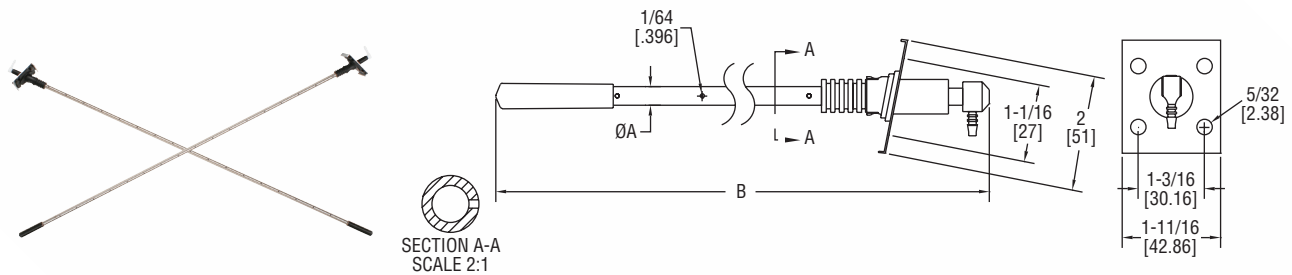


Sonde de débit

Série
AFG

Station de Débit d'Air économique, pour Conduites jusqu'à 154 cm



La Série AFG Sonde de Débit est une alternative remarquablement simple, précise et économique, aux autres capteurs de pression montés sur conduite. Une fois installée et connecté à un appareil de mesure approprié, cet instrument fournira des années de contrôle sans faille des flux de gaz et d'air. Installer le AFG est rapide et facile, le AFG est fourni en kit pour permettre à la fois le travail en atelier et l'installation sur site sur une large gamme de conduites rectangulaires et circulaires jusqu'à environ 150 cm. La Grille de Débit AFG est un capteur de pression de base permettant de relayer des pressions différentielles par un signal continu. Quand cette sortie est connectée à un instrument de mesure approprié (par exemple un manomètre, un transducteur de pression, etc...) il peut être utilisé pour déterminer la vitesse de l'air et la valeur du volume de débit.

Fonctionnement de la Sonde de Débit AFG

La Sonde de Débit AFG consiste en deux tubes montés diagonalement à travers une conduite rectangulaire ou carré, ou diamétralement à travers une conduite ronde. Les conduites sont percées grâce à une série de trous équidistants. Les trous dans une conduite se font face directement en amont et détectent la pression totale, alors que la paire de trous dans la seconde conduite se font également face, mais à un angle inclus de 79 degrés, détectant la pression statique. Les pressions totales et (sous)statiques sont calculées en moyenne sur toute la longueur de chaque conduit et fournissent les signaux de pression aux connecteurs en dehors de la paroi de la conduite. La pression différentielle au travers de ces connecteurs génère le signal en sortie.

Modèle	Diamètre Tube "A"	Longueur "B"	Réf.
AFG-1	8 mm	688 mm	DWY09002
AFG-2	16 mm	1540 mm	DWY09004

SPÉCIFICATIONS

Service : Contrôle de l'air ou des flux de gaz compatibles.

Matériaux : inox 304, PVC, polyuréthane, plastiques acétyles, et caoutchouc néoprène.

Précision : ±5%.

Température Maximale : 80°C.

Plage de vitesse : de 1.5 à 30 m/sec.

Diamètres des tubes : 8 mm ou 16 mm.

Diagonale de Conduite Max. : 153.4 cm.

Diamètre de Conduite Max. : 150.9 cm.

Raccord : 5/16" fileté. **Poids :** AFG-1 : 454 g ; AFG-2: 1361 g.

APPLICATIONS

La Sonde de Débit AFG donnera une lecture aisée et fiable sur une grande variété d'emplacements au sein de la conduite, là où les autres dispositifs de mesure de débit s'avèrent souvent insatisfaisants. Le signal fourni par la Sonde de Débit AFG peut être utilisé de différentes manières, par exemple :

- Pour afficher la pression différentielle, la vitesse ou le volume de débit grâce à un micro manomètre, capteur ou transmetteur.
- Pour donner une alerte de débit supérieur ou inférieur à celui de consigne grâce à un commutateur de pression.
- Pour contrôler l'alimentation en air dans un système en connectant la grille à un transmetteur de pression grâce à une sortie électrique qui peut être utilisée pour alimenter un système de contrôle.
- Pour afficher la pression différentielle pour un fluide manométrique pour donner une indication visuelle du changement de volume de débit dans la conduite.

Dwyer