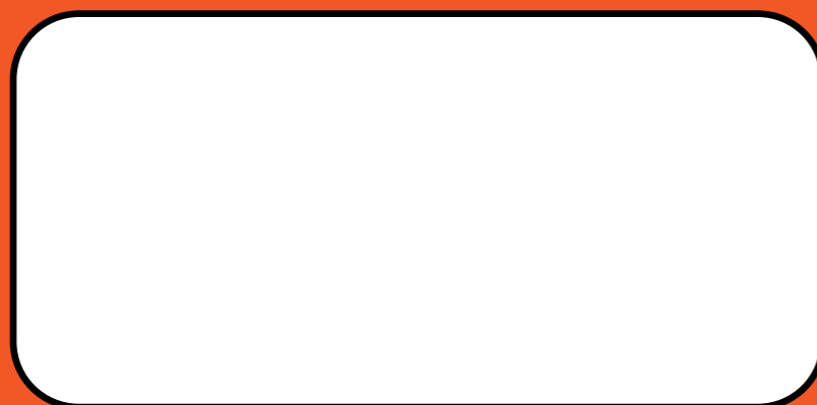


Manuel d'utilisation de la pompe pour
systèmes de lavage

EUROMAX FLUSHTROLLEY DET10012




Avant utilisation

Cher client, merci d'avoir acheté une pompe de détartrage/lavage du système. MANUEL

Ce manuel représente un guide sûr pour l'utilisation de la pompe. Avant utilisation, veuillez le lire attentivement dans chaque partie.

En effet, il contient des informations importantes pour le bon fonctionnement et l'utilisation de l'équipement. se réserve le droit d'introduire des modifications ou des remplacements à l'avenir sans préavis.

INSPECTION PRÉLIMINAIRE

 Une fois la pompe reçue, retirez-la de l'emballage et vérifiez qu'elle est en parfait état. Vérifiez également que les données indiquées sur la plaque correspondante correspondent à celles requises (voir la rubrique « spécifications techniques »). Toute anomalie doit être communiquée immédiatement au fournisseur en précisant le type de défaut. Si vous avez des doutes sur la sécurité de la machine, ne l'utilisez pas.

DESCRIPTION

Pompe à axe vertical avec réservoir et vannes d'ouverture et de fermeture pour le lavage de petites installations ou de parties d'installations plus grandes à l'aide de substances chimiques spécifiques non acides. La pompe est équipée d'un inverseur de débit et de raccords spéciaux avec vannes pour réguler les débits et éliminer rapidement les boues accumulées pendant le fonctionnement.

Vérifiez la figure montrant l'application de la pompe de lavage



Voici les principaux dépôts pouvant être éliminés avec la pompe :

- Dépôts calcaires.
- Dépôts de calcium et de silice.
- Oxydes de fer et/ou de manganèse.
- Bactéries ferreuses et/ou bactéries sulfato-réductrices.
- Substances organiques et/ou mucilages et algues.

Avertissement

Attention Utilisez uniquement des produits chimiques pour garantir un bon fonctionnement et éviter d'endommager l'équipement. Attention À la fin de la durée de vie de la pompe, ne la jetez pas avec les ordures ménagères. La pompe doit être recyclée dans les centres agréés et peut être assimilée à un appareil électroménager.

Attention Lors de la manipulation, soulever la pompe et ne pas la traîner pour éviter d'endommager le réservoir. Attention La température de la solution détartrante ne doit jamais dépasser 50°C.

Attention Les tuyaux et raccords peuvent être endommagés avec le temps. Vérifiez l'étanchéité à chaque utilisation de la pompe, comme indiqué dans la notice relative à la préparation de l'appareil.

Le moteur doit être mis à la terre de manière fiable pour éviter tout risque de choc électrique ! Coupez l'alimentation électrique et attendez que le moteur s'arrête avant d'effectuer l'entretien ou les réparations. Avertissement Évitez d'utiliser la pompe dans des pièces où se trouvent des liquides, des gaz, des poussières inflammables ou présentant un risque d'explosion. Avertissement Assurez-vous que la pompe est éteinte avant de la connecter à la prise électrique.



Avertissement N'utilisez pas de prises défectueuses ou ne portant pas le marquage CE.

Avertissement Utilisez des rallonges homologuées (CE) uniquement si nécessaire. SUGGESTION N'utilisez pas d'adaptateurs. N'apportez aucune modification à la prise ou au câble électrique.

Avertissement Maintenez toujours la pompe en parfait état de fonctionnement.

Avertissement Pendant la maintenance, assurez-vous que l'interrupteur est en position « arrêt » et que la prise est débranchée. Avertissement Les opérations de maintenance doivent être effectuées par du personnel qualifié. Avertissement Utilisez uniquement des pièces de rechange d'origine.

Avertissement Ne pas apporter de modifications à la pompe sauf autorisation du Bureau Technique (demander une autorisation écrite).

Avertissement Tenir les enfants et les personnes non autorisées à l'écart de la pompe.

Avertissement Gardez la pompe hors de portée des enfants et des personnes non autorisées.

Avertissement N'utilisez pas la pompe si vous êtes fatigué ou sous l'influence de l'alcool, de médicaments ou de drogues. Ne pas manger ni boire pendant l'utilisation.

Avertissement Lorsque vous utilisez la pompe, portez une combinaison, ne portez pas de bijoux et éloignez vos cheveux de l'appareil.

Avertissement Manipulez les liquides détartrants avec une extrême prudence. Avertissement Un équipement de protection individuelle (EPI) doit être utilisé.

Avertissement L'équipement peut être utilisé par des enfants de moins de 8 ans et par des personnes ayant des facultés physiques, mentales et sensorielles réduites ou sans expérience ni savoir-faire nécessaire, à condition qu'ils le fassent sous une surveillance appropriée ou qu'ils aient reçu une formation adéquate, qui doit inclure l'utilisation correcte du matériel et les risques pouvant découler de son utilisation.

Avertissement Assurez-vous que les enfants ne jouent pas avec l'appareil.

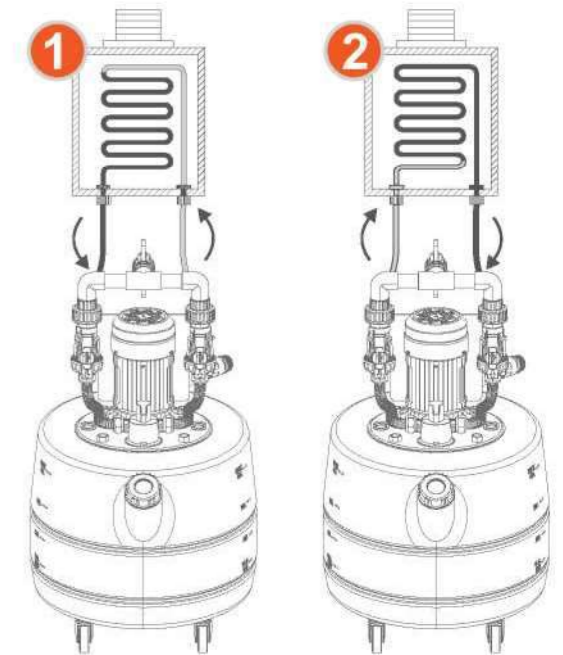
Avertissement Le nettoyage et l'entretien sont destinés à être effectués par l'utilisateur et ne doivent pas être effectués par des enfants sans surveillance.

Avertissement Si le cordon d'alimentation est endommagé, faites-le remplacer par le fabricant ou par l'assistance technique

Caractéristiques et avantages

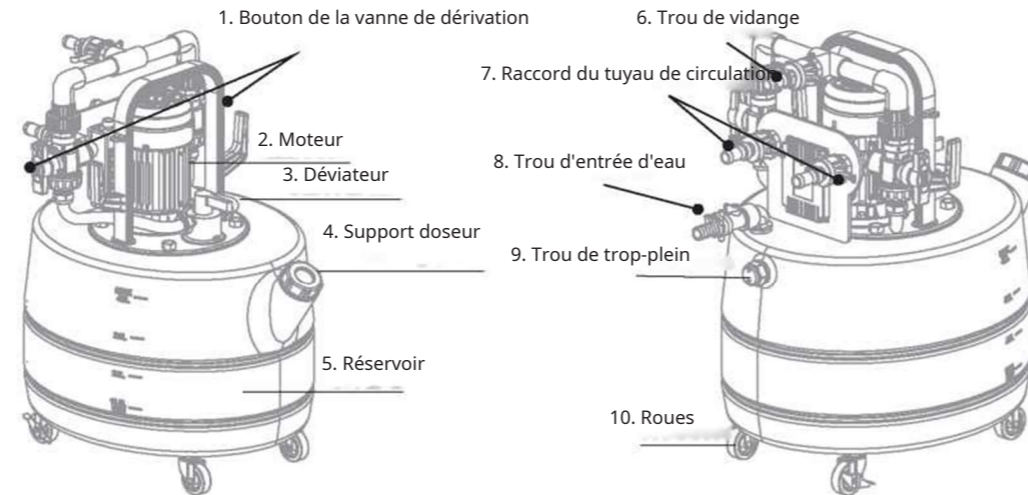
L'augmentation du temps et surtout de la température provoque la précipitation des sels de calcium, généralement présents dans l'eau, sous forme de microcristaux et leur dépôt sur les surfaces métalliques des canalisations, des serpentins et des échangeurs de chaleur, réduisant ainsi leur débit et leur efficacité thermique. Pour restaurer les performances d'origine du système, il est nécessaire d'effectuer un lavage/détartrage à l'aide de produits chimiques et d'équipements spécifiques. Grâce à un dispositif qui inverse le flux de la substance chimique, la pompe attaque l'incrustation des deux côtés, rendant le

détartrage particulièrement rapide et efficace (l'action dissolvante normale se conjugue aux calamines qui, une fois détachées, sont rendues cassantes par la double attaque), même dans le cas de canalisations et d'échangeurs presque complètement bouchés.



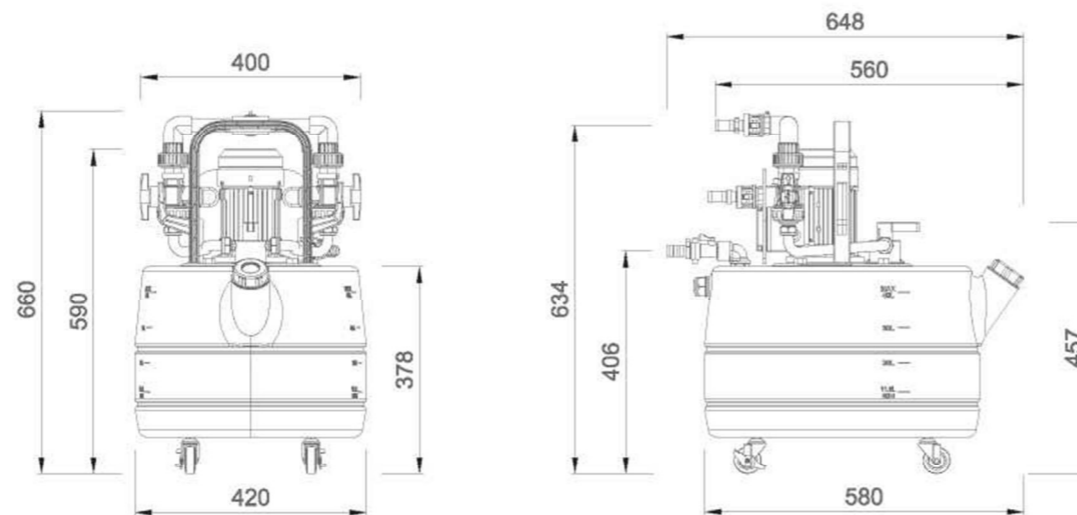
Structure

Retirez la pompe de rinçage du système de l'emballage et vérifiez tous les composants avec la liste ci-dessous



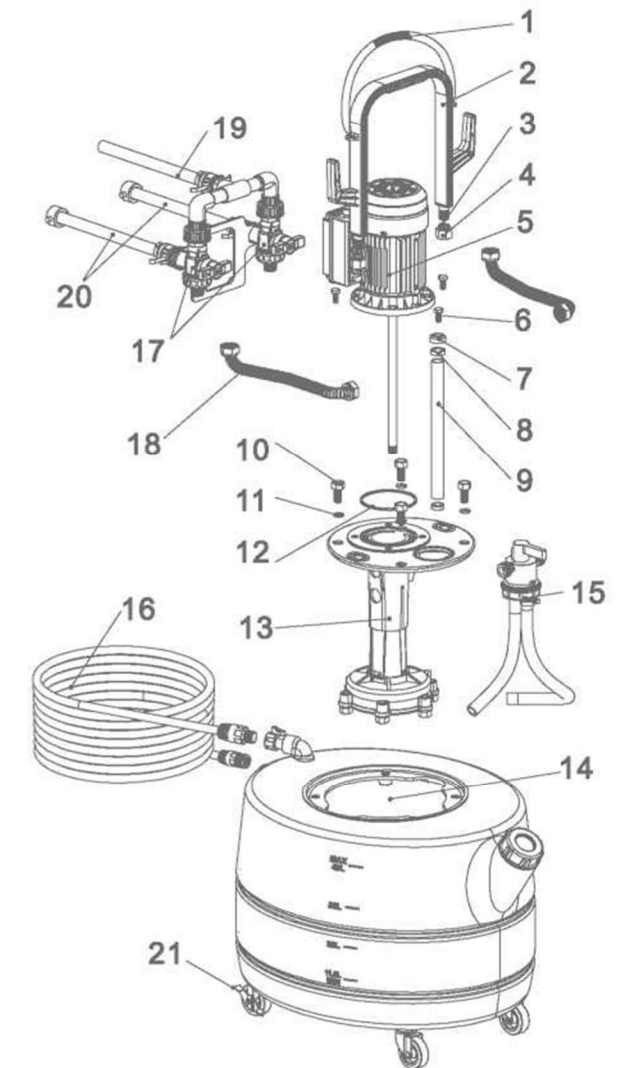
Moteur	Régime	Température maximum	Pression maximum	Portée	Capacité de réservoir	Une sorte de protection
PV 0,5	230V-50Hz	50°C	2,0 bars	69 L/min	40L	IP54

Dimensions



VUE ÉCLATÉE DES PIÈCES DE RECHANGE

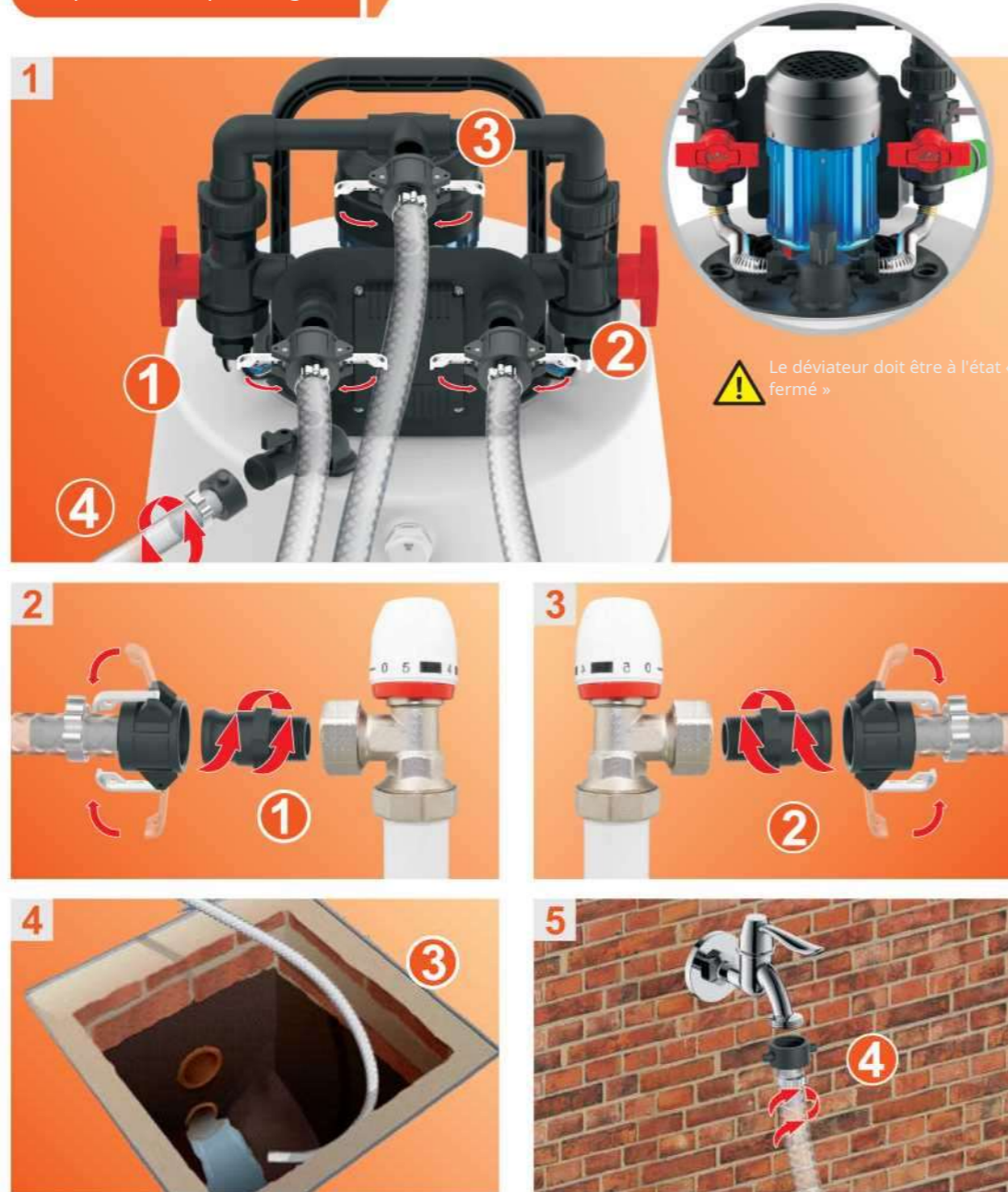
Non.	Prénom
1	Ceinture
2	Poignée
3	Bague d'étanchéité
4	Écrou de poignée
5	Moteur
6	Vis hexagonale de raccordement à la pompe
7	Partie en plastique du joint d'arbre
8	Bague d'étanchéité d'arbre
9	Tube en plastique pour joint d'arbre
dix	Vis en plastique reliant au réservoir
11	Bague d'étanchéité
12	Bague d'étanchéité de pompe
13	Corps de pompe en plastique
14	Réservoir
15	Vanne de dérivation
16	Tuyau d'arrivée d'eau
17	Inverseur de circulation/vidange
18	Tube ondulé en acier inoxydable
19	Tuyau d'évacuation
20	Tube de circulation
21	roues



Accessoires

Manuel de l'utilisateur	1 pc
Tuyau d'arrivée d'eau	4 mx1 pièce
Tube de circulation	3mx2 pièces
Tuyau d'évacuation	8mx1 pièce
Sac d'épaule	1 pc
Avec roues freinantes	2 pièces
Sans roues de freinage	2 pièces

Préparation du pré-lavage



1. Connectez les tuyaux de circulation, le tuyau de vidange, le tuyau d'arrivée d'eau aux trous indiqués de la pompe de lavage du système ;
2. Débranchez la soupape de sécurité du radiateur et connectez-la à l'autre extrémité du tuyau de circulation 1.
3. Débranchez une autre soupape de sécurité sur le radiateur et connectez-la à l'autre extrémité du tuyau de circulation 2.
4. Connectez l'autre extrémité du tuyau de vidange 3 au système de vidange.
5. Raccordez l'autre extrémité du tuyau d'arrivée d'eau au robinet d'arrivée d'eau (remplissez d'eau jusqu'au niveau min. à max.) (Remarque : La pompe de rinçage du système peut être raccordée via les vannes de vidange de sécurité du radiateur ou de la pompe de circulation. ou d'autres connecteurs dans le système de chauffage)

Étape 1 : Ajoutez du détergent pour rincer tout le système. Le temps de rinçage est de 1 à 2 heures, selon le degré d'obstruction du système.

Opération:

1. Ouvrez le couvercle du réservoir et versez le détergent dans le réservoir (pour le dosage, se référer à l'étiquette sur le flacon)
2. Arrêtez l'approvisionnement en eau
3. Amenez les boutons de la vanne de dérivation à l'état « circulation » (les deux flèches doivent toutes deux pointer vers le bas). Tournez le bouton de dérivation vers la gauche ou la droite. Activer
4. Après le rinçage, changez la direction du déviateur toutes les 5 à 15 minutes et laissez-le circuler pendant 1 à 2 heures (le temps de rinçage réel dépend du degré de blocage du système).

Étape 2 : Remplacez l'eau sale par de l'eau propre dans le système, laissez-la circuler pendant environ 20 minutes pour évacuer la saleté.

Opération:

1. Ouvrez l'alimentation en eau ;
2. Amenez les boutons de la vanne de dérivation à l'état « déchargé » (les deux flèches doivent être toutes deux dans la position illustrée ci-dessus) ;
3. Télécharger
4. Après le lavage, changez la direction de l'inverseur toutes les 5 minutes et laissez-le circuler pendant environ 20 minutes (le temps de lavage réel dépend de la qualité de l'eau. Il peut être arrêté lorsque l'eau ressort propre).

Étape 3 : Lavez les radiateurs séparément pour évacuer la saleté

Opération:

1. Ouvrez le radiateur A et fermez les radiateurs B/C/D. Réglez ensuite le bouton de dérivation sur l'état « circulation » effectuer le lavage (changer le sens de lavage toutes les 2 minutes et laissez circuler environ 10 minutes)
2. Ouvrez le radiateur B et fermez les radiateurs A/C/D. Réglez le bouton inverseur sur l'état « circulation », puis lancez le lavage (changez le sens du lavage toutes les 2 minutes et laissez circuler pendant environ 10 minutes).
3. Ouvrez le radiateur C et fermez les radiateurs A/B/D. Réglez le bouton inverseur sur l'état « circulation », puis lancez le lavage (changez le sens du lavage toutes les 2 minutes et laissez circuler pendant environ 10 minutes).
4. Ouvrez le radiateur D et fermez les radiateurs A/B/C. Réglez le bouton inverseur sur l'état « circulation », puis lancez le lavage (changez le sens du lavage toutes les 2 minutes et laissez circuler pendant environ 10 minutes).

Étape 4 : amener toutes les soupapes de sécurité des radiateurs en position maximale. Rincer tout le système à l'eau claire.

Opération:

1. Ouvrez l'alimentation en eau ;
2. Amenez les boutons de la vanne de dérivation à l'état « déchargé » (les deux flèches doivent être toutes deux dans la position illustrée ci-dessus) ;
3. Télécharger
4. Après le lavage, changez la direction de l'inverseur toutes les 5 minutes et laissez-le circuler pendant environ 20 minutes (le temps de lavage réel dépend de la qualité de l'eau. Il peut être arrêté lorsque l'eau ressort propre).

Étape 5 : Ajoutez un protecteur pour protéger les tuyaux et les appareils du système

Opération:

1. Versez le protecteur à l'intérieur du réservoir (pour le dosage, se référer à l'étiquette sur le flacon)
2. Arrêtez l'approvisionnement en eau
3. Amenez les boutons de la vanne de dérivation à l'état « circulation » (les deux flèches doivent toutes deux pointer vers le bas). Tournez le bouton de dérivation vers la gauche ou la droite ;
4. Après le lavage, changez le sens de l'inverseur toutes les 5 minutes et laissez-le circuler environ 20 minutes

Rebranchez le système, puis nettoyez la pompe de rinçage du système

Opération:

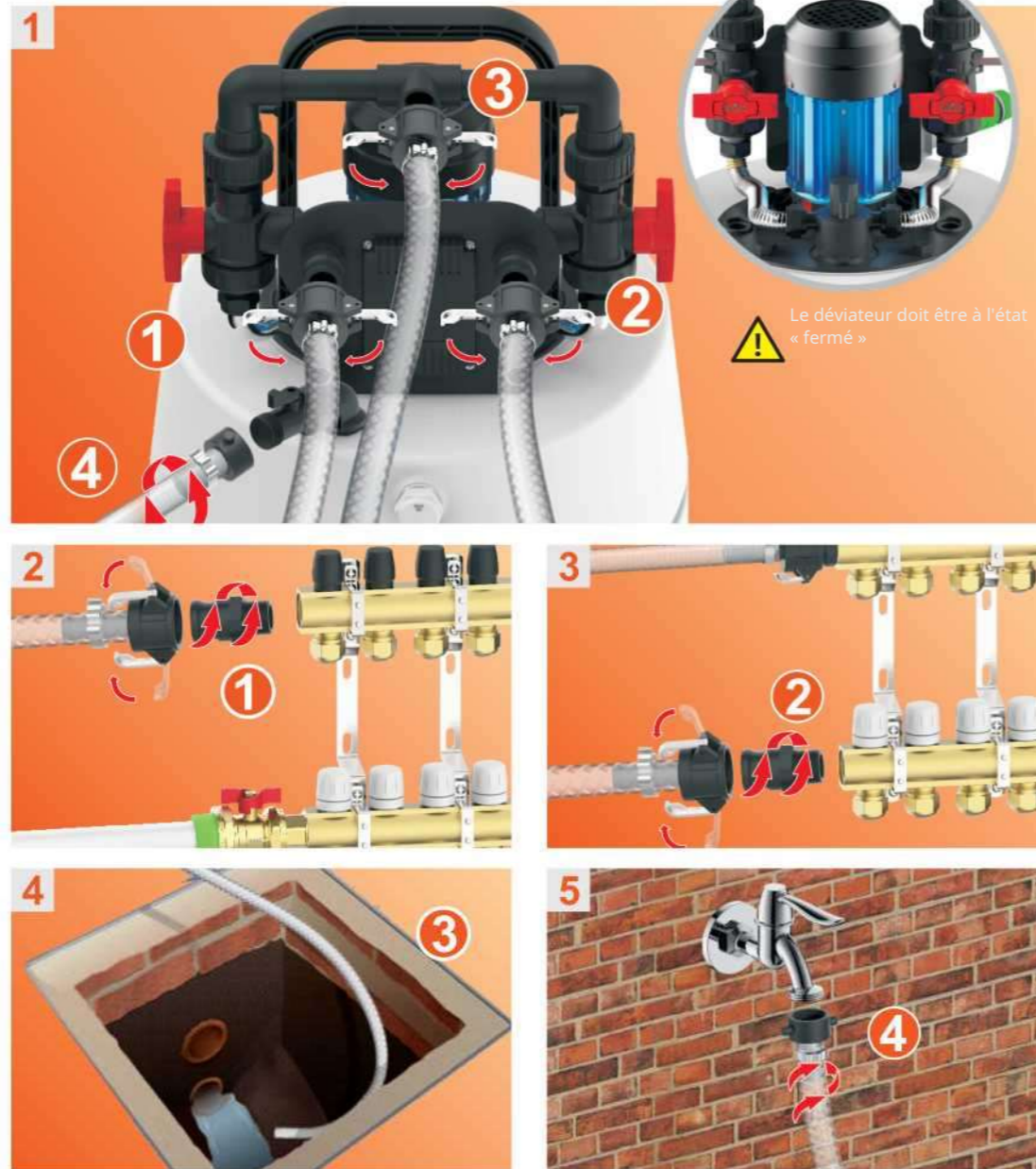
1. Ouvrez l'alimentation en eau ;
2. Placez les boutons de la vanne de dérivation à l'état « circulation ». Allumez l'interrupteur pour nettoyer la pompe (Remarque : l'eau est évacuée ici des tuyaux de circulation)
3. Télécharger

Nettoyage de la pompe de lavage

Opération:

1. Ouvrez l'alimentation en eau ;
2. Vérifiez que le réservoir d'eau est presque vide, puis coupez le disjoncteur. Vidangez l'eau restante dans le réservoir.
3. Placez le bouton de la vanne de dérivation à l'état « fermé ».

Préparation du prélavage



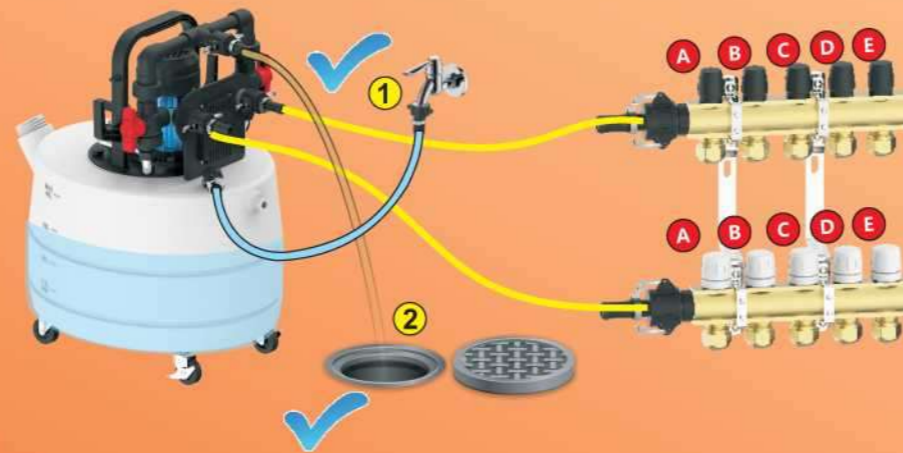
1. Connectez les tuyaux de circulation, le tuyau de vidange, le tuyau d'arrivée d'eau aux trous indiqués de la pompe de lavage du système ;
 2. Débranchez la vanne d'arrivée d'eau du collecteur de distribution et connectez-la à l'autre extrémité du tuyau de circulation 1.
 3. Débranchez le clapet de retour d'eau du collecteur de distribution et connectez-le à l'autre extrémité du tuyau de circulation 2.
 4. Connectez l'autre extrémité du tuyau de vidange 3 au système de vidange.
 5. Raccordez l'autre extrémité du tuyau d'arrivée d'eau au robinet d'arrivée d'eau (remplissez d'eau jusqu'au niveau min. à max.)
- (Remarque : La pompe de rinçage du système peut être raccordée via les vannes de vidange de sécurité du radiateur ou de la pompe de circulation. ou d'autres connecteurs dans le système de chauffage)

Étape 1 : Ajoutez du détergent pour rincer tout le système. Le temps de rinçage est de 1 à 2 heures, selon le degré d'obstruction du système.

Opération:

1. Ouvrez le couvercle du réservoir et versez le détergent dans le réservoir (pour le dosage, se référer à l'étiquette sur le flacon)
2. Arrêtez l'approvisionnement en eau
3. Amenez les boutons de la vanne de dérivation à l'état « circulation » (les deux flèches doivent toutes deux pointer vers le bas). Tournez le bouton de dérivation vers la gauche ou la droite. Allumez l'interrupteur ;
4. Après le rinçage, changez la direction du déviateur toutes les 5 à 15 minutes et laissez-le circuler pendant 1 à 2 heures (le temps de rinçage réel dépend du degré de blocage du système et de la chimie utilisée).

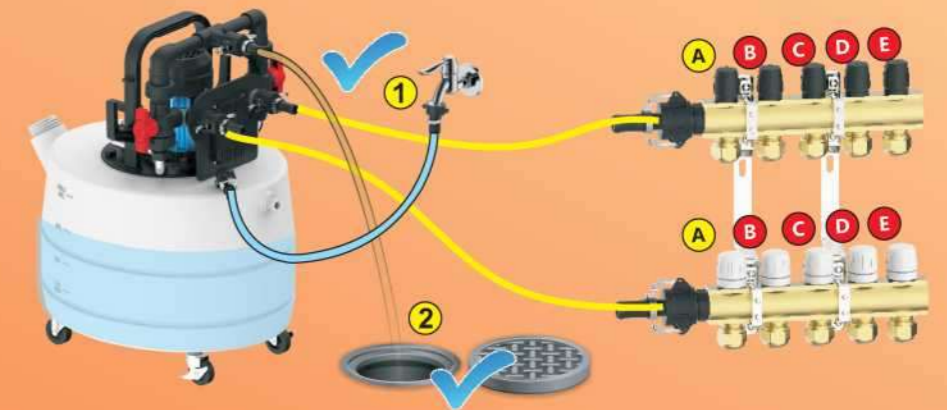
Étape 2 : Remplacez l'eau sale par de l'eau propre dans le système, laissez-la circuler pendant environ 20 minutes pour évacuer la saleté.



Opération:

- ① 1. Ouvrez l'alimentation en eau ;
- ② 2. Amenez les boutons de la vanne de dérivation à l'état « déchargé » (les deux flèches doivent être toutes deux dans la position illustrée ci-dessus) ;
- ③ 3. Télécharger
- ④ 4. Après le lavage, changez le sens de l'inverseur toutes les 5 minutes et laissez-le circuler pendant environ 20 minutes et selon la chimie utilisée. (Le temps de lavage réel dépend de la qualité de l'eau. Il peut être arrêté lorsque l'eau ressort propre)

Étape 3 : Lavez les radiateurs séparément pour évacuer la saleté



Opération:

- ① 1. Ouvrez le radiateur A et fermez les conduites B/C/D/E. Réglez le bouton inverseur sur l'état « circulation », puis lancez le lavage (changez le sens du lavage toutes les 2 minutes et laissez circuler pendant environ 10 minutes).
- ② 2. Ouvrir le radiateur B et fermer les conduites A/C/D/E. Réglez le bouton inverseur sur l'état « circulation », puis lancez le lavage (changez le sens du lavage toutes les 2 minutes et laissez circuler pendant environ 10 minutes).
- ③ 3. Ouvrir le radiateur C et fermer les conduites A/B/D/E. Réglez le bouton inverseur sur l'état « circulation », puis lancez le lavage (changez le sens du lavage toutes les 2 minutes et laissez circuler pendant environ 10 minutes).
- ④ 4. Ouvrir le radiateur D et fermer les conduites A/B/C/E. Réglez le bouton inverseur sur l'état « circulation », puis lancez le lavage (changez le sens du lavage toutes les 2 minutes et laissez circuler pendant environ 10 minutes).
- ⑤ 4. Ouvrir le radiateur E et fermer les conduites A/B/C/D. Réglez le bouton inverseur sur l'état « circulation », puis lancez le lavage (changez le sens du lavage toutes les 2 minutes et laissez circuler pendant environ 10 minutes).

Étape 4 : amener toutes les soupapes de sécurité des radiateurs en position maximale. Rincer tout le système à l'eau claire.

Opération:

1. Ouvrez l'alimentation en eau ;
2. Amenez les boutons de la vanne de dérivation à l'état « déchargé » (les deux flèches doivent être toutes deux dans la position illustrée ci-dessus) ;
3. Télécharger
4. Après le lavage, changez la direction de l'inverseur toutes les 5 minutes et laissez-le circuler pendant environ 20 minutes (le temps de lavage réel dépend de la qualité de l'eau et de la chimie utilisée. Il peut être arrêté lorsque l'eau ressort propre).

Étape 5 : Ajoutez un protecteur pour protéger les tuyaux et les appareils du système

Opération:

1. Versez le protecteur à l'intérieur du réservoir (pour le dosage, se référer à l'étiquette sur le flacon)
2. Arrêtez l'approvisionnement en eau
3. Amenez les boutons de la vanne de dérivation à l'état « circulation » (les deux flèches doivent toutes deux pointer vers le bas). Tournez le bouton de dérivation vers la gauche ou la droite ;
4. Après le lavage, changez le sens de l'inverseur toutes les 5 minutes et laissez-le circuler environ 20 minutes

Rebranchez le système, puis nettoyez la pompe de rinçage du système

Nettoyage de la pompe de lavage

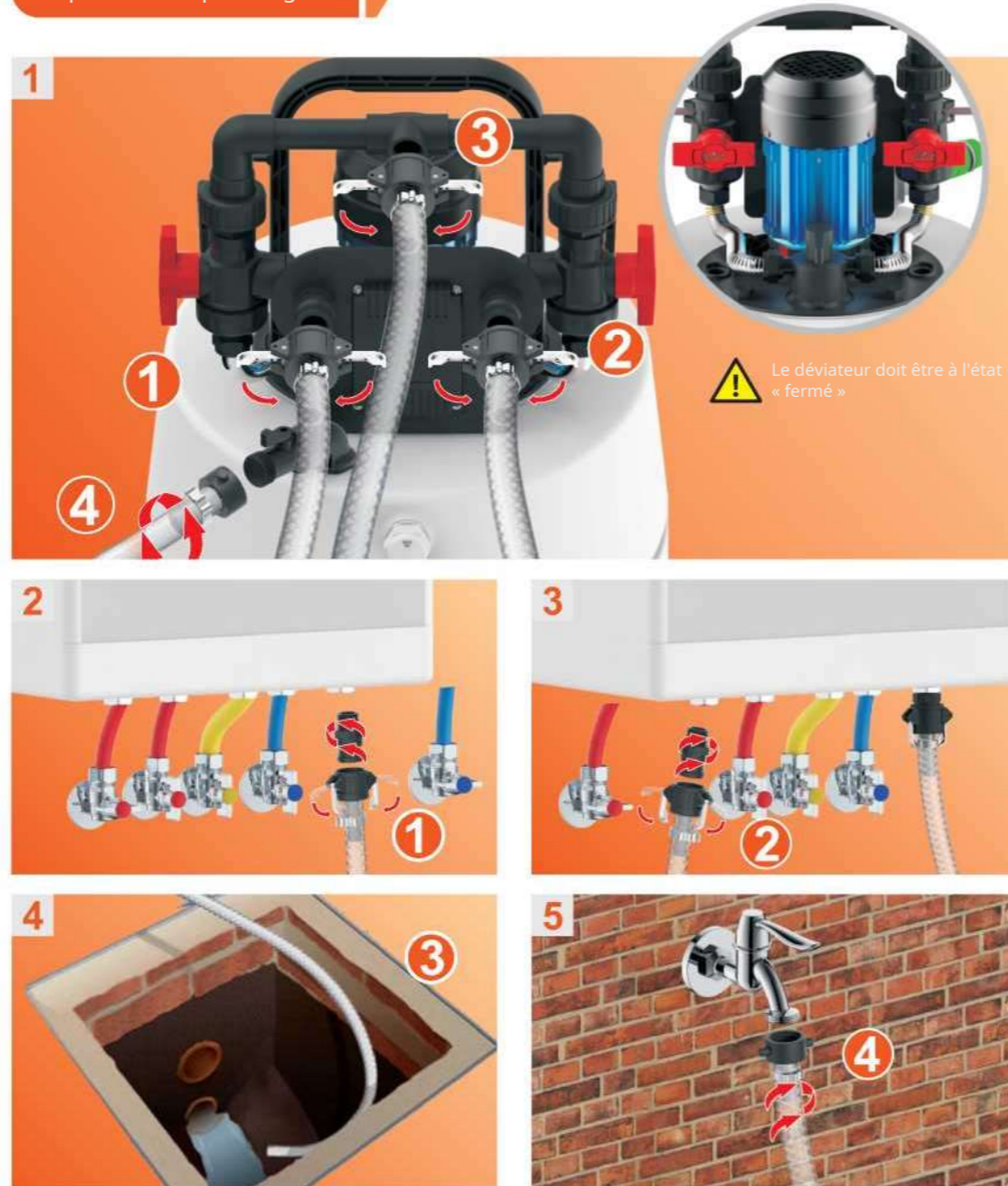
Opération:

1. Ouvrez l'alimentation en eau ;
2. Placez les boutons de la vanne de dérivation à l'état « circulation ». Allumez l'interrupteur pour nettoyer la pompe (Remarque : l'eau est évacuée ici des tuyaux de circulation)
3. Télécharger

Opération:

1. Ouvrez l'alimentation en eau ;
2. Vérifiez que le réservoir d'eau est presque vide, puis coupez le disjoncteur. Vidangez l'eau restante dans le réservoir.
3. Placez le bouton de la vanne de dérivation à l'état « fermé ».

Préparation du pré-lavage



1. Connectez les tuyaux de circulation, le tuyau de vidange, le tuyau d'arrivée d'eau aux trous indiqués de la pompe de lavage du système ;
2. Débranchez la vanne d'arrivée d'eau de la chaudière et connectez-la à l'autre extrémité du tuyau de circulation 1.
3. Débranchez le robinet de retour d'eau de la chaudière et raccordez-le à l'autre extrémité du tuyau de circulation 2.
4. Connectez l'autre extrémité du tuyau de vidange 3 au système de vidange.
5. Raccordez l'autre extrémité du tuyau d'arrivée d'eau au robinet d'arrivée d'eau (remplissez d'eau jusqu'au niveau min. à max.) (Remarque : La pompe de rinçage du système peut être raccordée via les vannes de vidange de sécurité du radiateur ou de la pompe de circulation, ou d'autres connecteurs dans le système de chauffage)

Étape 1 : Ajoutez du détergent pour rincer tout le système. Le temps de rinçage est de 1 à 2 heures, selon le degré d'obstruction du système.

Opération:

- ① 1. Ouvrez le couvercle du réservoir et versez le détergent dans le réservoir (pour le dosage, se référer à l'étiquette sur le flacon)
- ② 2. Arrêtez l'approvisionnement en eau
- ③ 3. Amenez les boutons de la vanne de dérivation à l'état « circulation » (les deux flèches doivent toutes deux pointer vers le bas). Tournez le bouton de dérivation vers la gauche ou la droite. Allumez l'interrupteur ;
- ④ 4. Après le rinçage, changez la direction du déviateur toutes les 5 à 15 minutes et laissez-le circuler pendant 1 à 2 heures (le temps de rinçage réel dépend du degré de blocage du système et de la chimie utilisée).

Étape 2 : Remplacez l'eau sale par de l'eau propre dans le système, laissez-la circuler pendant environ 20 minutes pour évacuer la saleté.

Opération:

1. Ouvrez l'alimentation en eau ;
2. Amenez les boutons de la vanne de dérivation à l'état « déchargé » (les deux flèches doivent être toutes deux dans la position illustrée ci-dessus) ;
3. Télécharger
4. Après le lavage, changez la direction de l'inverseur toutes les 5 minutes et laissez-le circuler pendant environ 20 minutes (le temps de lavage réel dépend de la qualité de l'eau et de la chimie utilisée. Il peut être arrêté lorsque l'eau

Étape 3 : Ajoutez un protecteur pour protéger les tuyaux et les appareils du système

Opération:

1. Versez le protecteur à l'intérieur du réservoir (pour le dosage, se référer à l'étiquette sur le flacon)
2. Arrêtez l'approvisionnement en eau
3. Amenez les boutons de la vanne de dérivation à l'état « circulation » (les deux flèches doivent toutes deux pointer vers le bas). Tournez le bouton de dérivation vers la gauche ou la droite ;
4. Après le lavage, changez le sens de l'inverseur toutes les 5 minutes et laissez-le circuler environ 20 minutes

Rebranchez le système, puis nettoyez la pompe de rinçage du système

Opération:

1. Ouvrez l'alimentation en eau ;
2. Placez les boutons de la vanne de dérivation à l'état « circulation ». Allumez l'interrupteur pour nettoyer la pompe (Remarque : l'eau est évacuée ici des tuyaux de circulation)
3. Télécharger

Nettoyage de la pompe de lavage

Opération:

1. Coupez l'approvisionnement en eau ;
2. Vérifiez que le réservoir d'eau est presque vide, puis coupez le disjoncteur. Vidangez l'eau restante dans le réservoir.
3. Placez le bouton de la vanne de dérivation à l'état « fermé ».