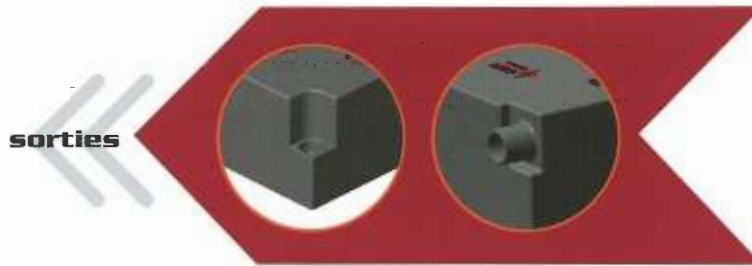


entrées

Fiche D

Fiche K



sorties

Code SPV
Fiche ø 4
(profondeur 13,5 mm)

Code SPO
Fiche ø 4
(profondeur 13,5 mm)



Transformateur construit avec la technologie électronique de l'oscillation à haute fréquence appliquée à une bobine élévatrice de tension imprégnée sous vide. Les caractéristiques de ce transformateur le rendent particulièrement adapté dans les brûleurs à gaz et à gas-oil nécessitant une puissance continue associée à des dimensions et à des poids plus contenus par rapport au transformateur inductif traditionnel. Il est construit

dans les versions avec les tensions d'alimentation les plus utilisées dans les principales régions du monde ainsi que dans la version à 12 V. Le transformateur est muni d'un système de filtration des parasites incorporé qui, associé aux câbles en fibre de carbone, le rend conforme aux prescriptions EN55014 de compatibilité électromagnétique analysées dans notre laboratoire avec une instrumentation homologuée.

centre à la masse

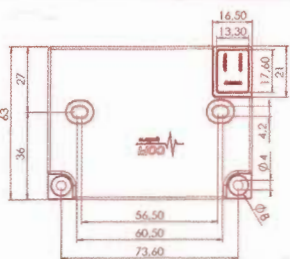
type	Tension d'alimentation V	Intensité Primaire A	Fréquence d'alimentation Hz	Puissance VA	Tension Secondaire de crête kV	Intensité au Secondaire mA	Service ED% min.	Poids kg	Homologation
TRK1-20C	220-240	0,07	50-60	16,8	2x12	20 H.W.	DB 100%	0,32	CE
TRK1-30C	220-240	0,12	50-60	27,6	2x12	30 H.W.	DB 100%	0,32	CE
TRK1-40C	220-240	0,2	50-60	46	2x12	40 H.W.	DB 100%	0,32	CE
TRK1-35	220-240	0,1	50-60	23	2x12	35 H.W.	AB 33% 3min	0,32	CE
TRK2-35	220-240	0,15	50-60	34,5	2x12	35 F.W.	AB 33% 3min	0,32	CE
TRK2-45	220-240	0,25	50-60	57,5	2x12	45 F.W.	AB 33% 3min	0,32	CE
TRK2-60	220-240	0,3	50-60	69	2x12	60 F.W.	AB 33% 3min	0,32	CE

Tableau aux valeurs standard. Sur demande du client, nous pouvons réaliser des tensions d'alimentation spéciales aussi bien à 50 Hz qu'à 60 Hz, 100V - 120V - 200V - 400V - 12V

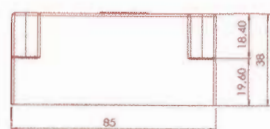
H.W.: Half Wave (Out 50 Hz) F.W.: Full Wave (Out 100 Hz)

C: ED 100% Continuous S: Soulagé

mesures techniques



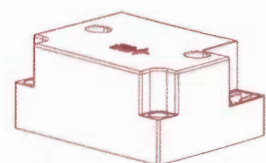
plan



vue de face



vue de côté



perspective