

Support Heavy foot CLI04482

1200 x 1000 x 400

Matériel : Canal de support en acier à demi-fente et base en plastique PA66 et caoutchouc

Traitement de surface : Galvanisation à chaud

Couleur : Gris argent



Modèle	Poids net	Capacité de chargement
1200*1000	30 kg	2000 kg

Accessoires :

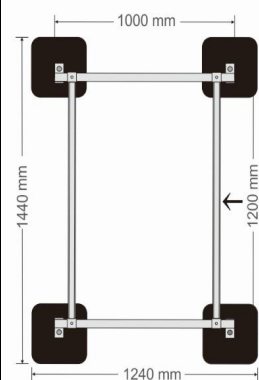


1- 4 pièces * connecteur (A) entre la jambe de force et l'équipement

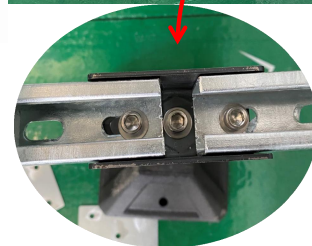
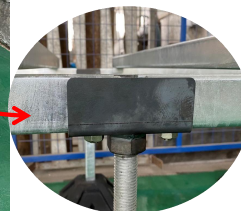


2- 4 pièces * connecteur (B) entre les entretoises de haut en bas

Dimensions



Cross bar seen from above
1200 mm



- 1- La taille de la jambe de force est de 40*40 mm.
- 2- Manches extensibles en option.
- 3- Hauteur réglable de 300 à 460 mm

Emballage : 2 * Boîte en carton individuelle pour chaque unité.