

Mode d'emploi



BAC CONDENSAT AVEC RUBBER

CLI04424-25

KIT DE SUPPORT METALLIQUE



CLI04424 P510xH120 mm

1 carton

CLI04425 P510xH240 mm

1 carton

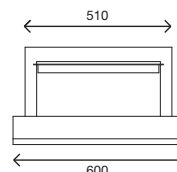
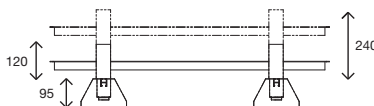
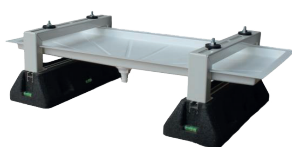
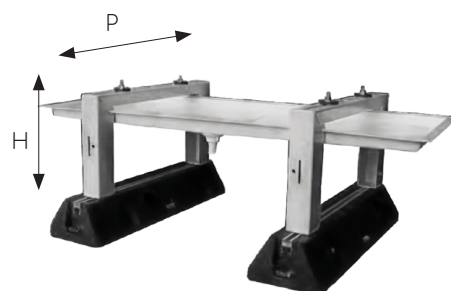
Support en acier électrozingué finition époxy (RAL 9002).

Profondeur : 510 mm,
Hauteurs : 120 mm ou 240 mm.

Kit composé d'un bac de récupération et de supports rubber 600 mm.

Fourni complet avec vis de fixation, caoutchoucs anti-vibrations et niveaux.

Capacité de charge maximale par pièce : 150 kg



LIBELLÉS

Bac condensat avec rubber 600

P 510 x H 120
Bac : 940 x 420

POIDS MAX

300 kg

CODE CBM

CLI04424

Bac condensat avec rubber 600

P 510 x H 240
Bac : 940 x 420

300 kg

CLI04425