

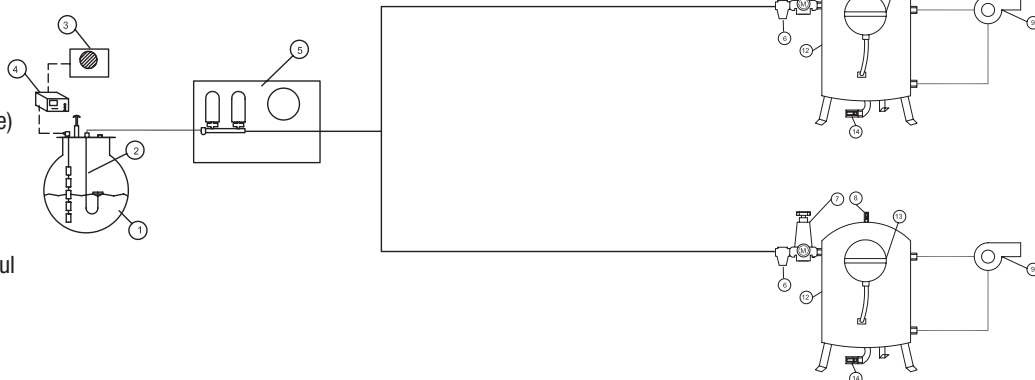
# STABILISATEUR D'ENTREE FIOUL AUX BRÛLEURS MODULANTS

Ensemble compact pour disposer à l'entrée des brûleurs, montés sur un collecteur en aluminium ou lié à un réservoir de stabilisation de température, débit et pression. Doté avec tous les éléments nécessaires pour l'entrée et retour brûleurs à fioul, pour des modèles modulant ou à étapes.

CONTENU:	STABILISATEUR D'ENTREE pour brûleurs à fioul a étapes		STABILISATEUR D'ENTREE pour brûleurs modulants		
	20 litres/heure	200 litres/heure	200 litres/heure	500 litres/heure	1.500 litres/heure
FILTRE	0,1 mm 3/8"	0,1 mm 1/2"	0,1 mm 1/2"	0,1 mm 3/4"	0,1 mm 1"
RÉDUCTEUR DE PRESSION	20 l/h réglable avec manomètre	200 l/h réglable avec manomètre	200 l/h réglable avec manomètre	500 l/h réglable avec manomètre	1500 l/h réglable avec manomètre
ALLER BRÛLEUR	10 mm	1/2"	3/4"	3/4"	1"
RETOUR BRÛLEUR	3/8"	1/2"	3/4"	3/4"	1"
RÉSERVOIR DE CIRCULATION ET ACCUMULATION	-	-	50 litres	50 litres	50 litres
VASE D'EXPANSION	-	-	5 litres	5 litres	5 litres
RACCORDEMENT VIDANGE	-	-	1/2"	1/2"	1/2"
ÉVENT	-	-	3/8"	3/8"	3/8"
PRESSION MAX. DE TRAVAIL	4 bar	4 bar	4 bar	4 bar	4 bar
PRESSION MAX. D'ENTRÉE	6 bar	6 bar	6 bar	6 bar	6 bar
SUPPORT DE FIXATION VERTICAL / HORIZONTAL	-	OUI	NON	NON	NON



1. Réservoir de stockage principal
2. Tuyau d'aspiration
3. Contrôle anti-débordements
4. Jauge de niveau à distance EDM-40
5. Groupe de transfert INPRO GP (monotube)
6. Filtre
7. Réducteur de pression
8. Évén
9. Brûleur modulant
12. Réservoir Journalier (50 litres)
13. Vase d'expansion à membrane pour fioul
14. Raccordement vidange



## RÉDUCTEURS DE PRESSION

DÉBIT l/h	PRESSION MAX (ENTRÉE)	RACCORDEMENT	CONNEXION	ACCESSOIRES
15	6 bar	Réglable 0,2-3,5 bar	Tuyau 8 mm Ø	avec vanne d'arrêt
20	6 bar	Sortie fixe de 0,1 bar	Tuyau 8 mm Ø	
20	6 bar	Sortie fixe de 0,1 bar	Tuyau 10 mm Ø	
200	10 bar	Réglable 0,2-3,5 bar	1/4" Femelle	avec manomètre
500	10 bar	Réglable 0,2-3,5 bar	3/8" Femelle	avec manomètre
1.500	10 bar	Réglable 0,2-3,5 bar	1/2" Femelle	avec manomètre
2.000	25 bar	Réglable 0,2-3,5 bar	3/4" Femelle	avec manomètre
3.000	25 bar	Réglable 0,2-3,5 bar	1" Femelle	avec manomètre

